

Erstklassiger Liegekomfort on top.

Topper sorgen für ein optimales, druckentlastendes Liegen und erholsames Schlafgefühl. Ihre spezielle Zellstruktur garantiert beste Durchlüftung und somit ein durchwegs verbessertes Bettklima. Topper eignen sich dazu, die Liegehöhe an die individuellen Bedürfnisse anzupassen. Unterschiedliche Kernmaterialien ermöglichen eine individuelle Anpassung an den Liegekomfort. Visco-Schaum wirkt zähelastisch und druckentlastend. Kaltschaum wirkt elastisch, stützend und bietet eine besonders gute Durchlüftung. Komfortschaum wiederum bietet ein etwas festeres Liegegefühl bei guter Durchlüftung.



Alle Topper mit je 4 Gummibändern
zum Fixieren an der Matratze

topper Visco De Luxe

KERN

- 6 cm hoher, viscoelastischer Kern mit genoppter Oberfläche für luxuriösen Liegekomfort
- Der Topper sorgt für eine hohe Druckentlastung, perfekte Körperanpassung und ein ergonomisch richtiges Liegen

BEZUG

Hochwertiger Anti-Milben-Bezug, versteppt mit 350 g/m² Klimafaser, 4-Seiten-Reißverschluss, abnehmbar und waschbar bis 95 °C.

GESAMTHÖHE ca. 8 cm



topper De Luxe

KERN

- 7 cm hoher Qualitäts-Kaltschaumkern im RG 42 kg/m³ für luxuriösen Liegekomfort
- Der Topper sorgt für eine hohe Druckentlastung, perfekte Körperanpassung und ein ergonomisch richtiges Liegen

BEZUG

Hochwertiger Anti-Milben-Bezug, versteppt mit 300 g/m² Klimafaser, 4-Seiten-Reißverschluss, abnehmbar und waschbar bis 95 °C.
» AIR-FRESH «-Gewebeband für optimalen Luftaustausch und Verhinderung von Wärme- und Feuchtigkeitsstau.

GESAMTHÖHE ca. 9 cm



topper basic

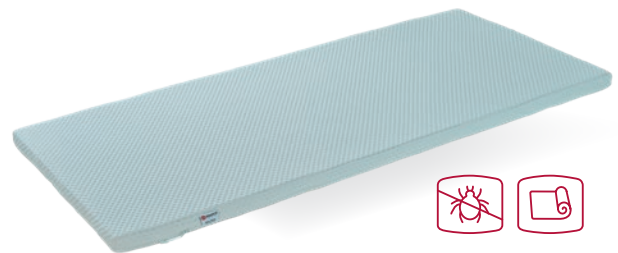
KERN

- 5 cm hoher Qualitäts-Kaltschaumkern im RG 42 kg/m³ für ein entspanntes Liegen
- Die besondere Weichheit verhindert Druckstellen und erhöht den Liegekomfort

BEZUG

Liegeseite: Hochwertiges Doppeltuch. Unterseite mit NON-SLIP-Antirutsch-Stoff. 4-Seiten-Reißverschluss. Bezug abnehmbar, teilbar und waschbar bis 60°C.

GESAMTHÖHE ca. 6 cm



DIE PERFEKTE ERGÄNZUNG

Das hochwertige Matratzen-Programm von ELASTICA

Satz- und Druckfehler und techn. Änderungen vorbehalten. © Elastica Kuchl; Stand 09/24

